

# 2016／年報

平成 28 年度

No. 24

山形県立うきたむ風土記の丘考古資料館



# はじめに

平成 28 年度には、昨年リニューアルした『古墳時代から中世の考古資料』に続き、6 月 11 日から 9 月 11 日まで公益財団法人山形県埋蔵文化財センターの全面的な協力を得て『遺跡今昔物語』と題した特別テーマ展を開催しました。山形県内ではこれまでに 800 箇所以上で発掘調査が行われてきましたが、その多くは記録保存のための緊急発掘調査で、調査後の遺跡地は道路や建物、大区画の水田、畑地、河川、ダム等に姿を変えます。校舎となった「藤島城跡」、高速道路となった「お花山古墳群」、霞城セントラルビルとなった「城南一丁目遺跡」、満水時には横川ダムに沈む「下叶水遺跡」の 4 遺跡から出土した縄文時代から現代までの 342 点の出土品を展示しました。現代人の日々の営みになくてはならない施設で、かつてどのような暮らしがあったのか、思いを馳せていただきました。

企画展は『森と暮らせば—縄文人の植物利用—』と題し、9 月 17 日より 12 月 4 日までの日程で開催しました。縄文人は様々な植物資源を活用しながら暮らしていました。地下水によって腐朽を免れた高島町押出遺跡や遊佐町小山崎遺跡を中心とする植物由来の出土品を展示しました。住まいに関わる建築材や狩猟・漁撈・採集など食料獲得に使われた道具と食糧残渣、漆に彩られた木製容器や土器、衣類と身を飾った装飾品、祈りに使われたものなど多彩な植物由来の出土品がありました。これらは、通常は温湿度の管理された収蔵庫内で保管されており、目に触れる機会がなかなかないのですが、今回は、関係者のご協力により、一堂に会して見ていただく機会となり、各方面から好評を博しました。

企画展のテーマで開催した考古学セミナー「縄文時代の植物利用」は、企画展開催中に 3 回開催し、低湿地遺跡の発掘担当者そして縄文時代の植生や植物遺体の専門家の先生方からお話しをいただきました。また、東北大学名誉教授の鈴木三男先生による企画展講演会では多くの方に耳を傾けていただきました。7 月には館長による考古学入門講座Ⅱ「弥生・古墳時代の考古学」を 3 回にわたって開講しました。

共催事業のうきたむ学講座は「置賜の歴史と生活をさぐる」をテーマとして 4 回開講し、また、山形考古学会と共催で開催した「山形の考古資料検討会」にも多くの参加者がありました。

当館の看板事業として定着した『赤ちゃん手形をつくろう』は、今年度は 1,000 の大台に乗せることができました。3 回開催した『勾玉・弓矢・石器をつくろう』、そして 2 回開催した『ガラス玉をつくろう』、『古代風プレスレットをつくろう』に加え『あんぎんをつくろう』を復活させ、初めての開催となった丸 1 日縄文人となる『スクールオブジョウモン』などの体験学習は昨年度の参加者実績を 33 名上回り、ここ、15 年間では最も多い総入館者数を数えました。

また、ホームページで開催事業の紹介などの情報発信を行っていますが更新に課題を残しました。

末尾になりましたが、何かとご支援賜りました山形県教育庁文化財・生涯学習課、公益財団法人山形県埋蔵文化財センターはじめ各市町教育委員会、山形大学・東北芸術工科大学・米沢女子短期大学、うきたむ考古の会・山形考古学会・歴史公園管理組合等の皆様に深く感謝申し上げます。

平成 29 年 3 月 31 日

館長 渋谷 孝雄

## 目 次

1. 施設概要	1
2. 開館後のあゆみ	3
3. 展示の概要	10
(1) 常設展示	
(2) 企画展示	
4. 教育普及活動	12
(1) 講演会・ギャラリートーク	
(2) 体験事業	
(3) 研修事業	
(4) 共催事業	
(5) 学校教育との連携	
(6) その他	
5. 資料の活用	16
(1) 資料貸出	
(2) 写真利用	
(3) 特別利用	
(4) 刊行物一覧	
6. 入館者	17
(1) 平成28年度 月別入館者	
(2) 入館団体	
(3) アンケート	
7. 管理及び運営	18
(1) 組織・職員	
(2) 運営協議会	
8. 受贈図書	19

# 1. 施設概要

## (1) 設置の趣旨

山形県立うきたむ風土記の丘考古資料館は、本県にとっての歴史上重要な古代の遺跡に関する資料の収集、保管及び展示を行うとともに、風土記の丘の中心として設置するものである。

## (2) 沿革

昭和 51 年度	第 6 次山形県総合開発計画及び第 2 次山形県教育振興計画において、風土記の丘（歴史公園）建設構想提示
昭和 56 年度	風土記の丘実態調査を実施し、候補予定地は、高島町の洞窟遺跡群を中心とする置賜地域が適当と報告
昭和 60 年度	第 7 次山形県総合開発計画及び第 3 次山形県教育振興計画において、候補地区を高島町を中心とする置賜地区に位置付け
昭和 61 年度	風土記の丘基本構想・計画を作成
平成 2 年度	考古資料館の基本・実施設計を作成
平成 3 年度	高島町町有地を借用し、考古資料館本体工事着工、展示工事着工
平成 4 年度	考古資料館建物本体・展示工事完成、考古資料館外構工事・植栽工事施工 名称を「うきたむ風土記の丘考古資料館」に決定
平成 5 年度	考古資料館開館 4 月 23 日

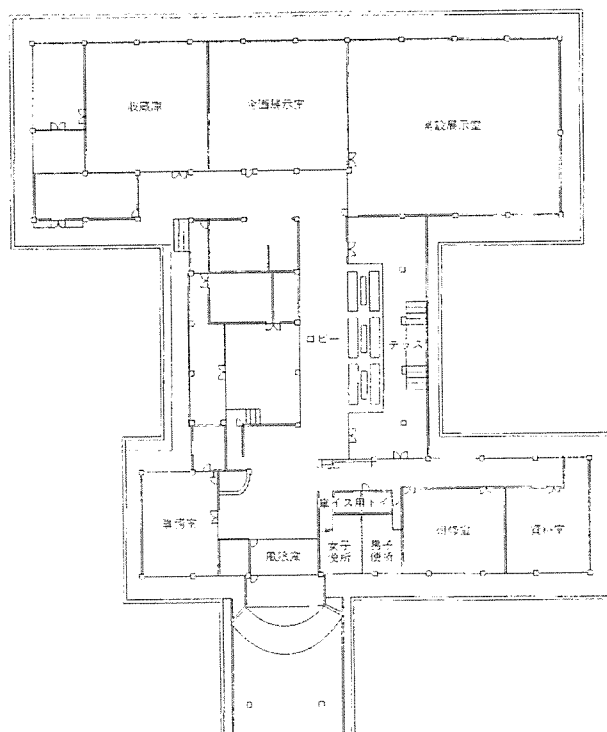
## (3) 施設

鉄筋コンクリート造平屋建

敷地面積：7,000 m<sup>2</sup>

延床面積：1,358.24 m<sup>2</sup>

常設展示室	279.00 m <sup>2</sup>
企画展示室	129.37 m <sup>2</sup>
収蔵庫（2 層）	129.37 m <sup>2</sup>
研修室	125.70 m <sup>2</sup>
事務室	67.50 m <sup>2</sup>
作業室・荷解室	51.75 m <sup>2</sup>
ロビー・ホール	336.85 m <sup>2</sup>
その他（機械室等）	238.70 m <sup>2</sup>



〔山形県立うきたむ風土記の丘考古資料館平面図〕

- (4) 所在地 山形県東置賜郡高畠町大字安久津 2117  
JR 高畠駅よりタクシーで 15 分  
JR 高畠駅より自転車で 40 分  
※高畠駅にレンタサイクルがあり「まほろばの緑道」のサイクリング道がある
- (5) 開館時間 AM9:00～PM5:00 (入館は 4:30 まで)
- (6) 休館日 月曜日、国民の祝日 (こどもの日と文化の日は無料開館)  
年末年始 (12 月 28 日～1 月 4 日)  
大型連休中は、臨時開館の場合あり  
燻蒸作業のため臨時休館の場合あり
- (7) 入館料金 一般 200 円 (150 円)、大学生 100 円 (70 円)、高校生以下無料  
( ) は 20 名以上の団体料金 (1 人につき)
- (8) 入館料の減免 次の基準により減免 (無料入館)
1. こどもの日・文化の日・その他教育委員会が指定する日において、資料館が主催する教育、学術及び文化の普及向上に資する行事に参加する者については入館料を免除する
  2. 前項に規定する者のほか、入館料の減免を受けることができる者は、次の各号の一に該当する者とする
    - 1) 教育課程に基づく教育活動として入館する児童、生徒、学生及びこれらの引率者
    - 2) その他教育委員会が公益上特に必要があると認める者  
※上記の入館料の減免を受けようとする者は、入館料減免申請書を考古資料館に提出すること
    - 3) 身体障害者手帳、精神障害者保健福祉手帳及び療育手帳の交付を受けている者、並びにその付添い

## 2. 開館後のあゆみ

(敬称略)

### 【開館記念行事】

平成5年度(1993) 記念行事・記念講演「考古資料館に期待すること」 田中 琢(文化庁)

### 【企画展示】

年度	種別	展示テーマ	期間
H5	第1回特別展	「縄文の四季」	4月23日(金)～8月22日(日)
	第1回収蔵品展	「押出遺跡とその周辺」	9月
	第1回企画展	「古墳と人びとの暮らし-今、地域の古代を考える-」	10月1日(金)～11月30日(火)
	第2回収蔵品展	「最近発掘された置賜の遺跡から」	12月9日(木)～4月16日(土)
6	第2回企画展	「一の坂遺跡と巨大住居～縄文のロングハウスのナゾにせまる～」	5月1日(日)～11月30日(火)
	第3回収蔵品展	「平地と山地の縄文遺跡」	8月4日(木)～9月25日(日)
	第3回企画展	「発掘された中世-まじないと祈りの世界-」	10月1日(土)～11月30日(水)
	第4回収蔵品展	「古代の村と暮らし-南原・寝鹿遺跡を中心として-」	12月6日(火)～4月23日(日)
7	第2回特別展	「よみがえる縄文文化」	4月27日(木)～7月30日(日)
	第5回収蔵品展	「高島の古墳時代」	8月4日(金)～9月27日(水)
	第4回企画展	「やまがた古代の役所」	10月1日(日)～11月30日(木)
	第6回収蔵品展	「置賜地域のやきものうつり変わり」	12月6日(火)～4月21日(金)
8	第5回企画展	「山形の古代窯業遺跡」	4月27日(土)～7月31日(水)
	第7回収蔵品展	「縄文の四季 春 夏 秋 冬」	8月6日(金)～9月25日(水)
	第3回特別展	「縄文のタイムカプセル 押出遺跡」	10月1日(火)～11月30日(土)
	第8回収蔵品展	「やきものうつり変わり-置賜地域を中心に-」	12月5日(木)～4月25日(金)
9	テーマ展	「考古資料からみた古代・中世」	4月27日(日)～9月
	第6回企画展	「縄文の花開いて 一の坂・台ノ上遺跡」	10月1日(水)～11月30日(日)
	テーマ展	「古代・中世の考古資料」	12月9日(火)～
10	第7回企画展	「山形の弥生文化-水田稲作の始まり-」	10月1日(木)～11月29日(日)
	テーマ展	「古代・中世の考古資料」	
11	第8回企画展	「やまがたの古墳とその時代」	10月1日(金)～11月30日(火)
	テーマ展	「古代・中世の考古資料」	
12	第9回企画展	「縄文時代最後の世界～やまがたの亀ヶ岡文化 村山市宮の前遺跡を中心に～」	10月1日(日)～11月30日(木)
	テーマ展	「古代・中世の考古資料」	
13	第10回企画展	「発掘された山形の城館跡」	10月2日(火)～11月30日(金)
	テーマ展	「古代・中世の考古資料」	
14	第4回特別展	「やまがたの縄文土器」	10月1日(火)～11月30日(土)
	テーマ展	「古代・中世の考古資料」	
15	第11回企画展	「古代長者の世界～米沢市古志田東遺跡～」	10月1日(水)～11月30日(日)
	テーマ展	「古代・中世の考古資料」	
16	第12回企画展	「埋められた経 こめられた願い-やまがたの経塚-」	10月1日(金)～11月30日(火)
	テーマ展	「古代・中世の考古資料」	
17	第13回企画展	「古墳ができたころ-山形盆地の集落を中心に-」	10月1日(土)～11月30日(水)
	テーマ展	「古代・中世の考古資料」	
18	第14回企画展	「旧石器から日向へ-大きく変った環境と文化-」	10月1日(日)～11月30日(木)
	テーマ展	「古代・中世の考古資料」	
19	第15回企画展	「縄文の至宝-押出遺跡-」	10月2日(火)～11月30日(金)
	テーマ展	「古代・中世の考古資料」	
20	ミニ企画展	「平安初頭のカレンダー」	4月15日(火)～5月25日(日) 12月7日(日)～3月8日(日)
	特別テーマ展	「発掘おきたま最前線の考古展1-蘇る原始・古代の置賜像-」	6月1日(日)～9月24日(水)
	第16回企画展	「出羽国ができるころ」	10月1日(水)～11月30日(日)
	テーマ展	「古代・中世の考古資料」	

21	特別テーマ展	「発掘おきたま最前線の考古展2-蘇る中世・近世の置賜像-」	3月15日(土)~9月24日(水)
	第17回企画展	「じょうもん天地人-やまがた前期縄文人のたたかい-」	10月1日(水)~11月29日(日)
	テーマ展	「古代・中世の考古資料」	
22	特別テーマ展	「発掘おきたま最前線の考古展3-蘇る中世・近世の置賜像-」	3月25日(木)~9月24日(金)
	第18回企画展	「平安初頭の南出羽-役所とその周辺-」	10月1日(金)~11月30日(火)
	テーマ展	「古代・中世の考古資料」	
23	特別テーマ展	「お米づくりが始まった頃-百刈田遺跡-」	4月1日(金)~9月25日(日)
	第19回企画展	「やまがたの古墳時代-最上川流域の古墳と集落-」	10月1日(土)~11月30日(水)
24	特別テーマ展	企画展示室リニューアル記念「押出遺跡の名宝」	4月1日(日)~5月31日(木)
	特別テーマ展	「やまがたの歴史を語る遺跡展2-古代の祭祀-」	6月1日(金)~9月23日(日)
	第20回企画展	「中世やまがたの城館-そこに城館がある理由-」	10月2日(火)~11月30日(金)
	テーマ展	「古代・中世の考古資料」	
25	特別テーマ展	やまがたの歴史を語る遺跡展3「古墳時代の集落」	6月8日(土)~9月22日(日)
	20周年記念企画展	「山形古代史発掘40年」	10月1日(火)~11月30日(土)
	テーマ展	「古代・中世の考古資料」	12月8日(日)~3月30日(日)
26	特別テーマ展	「押出遺跡の新資料」	6月14日(土)~9月24日(水)
	第22回企画展	「弥生時代の山形」	10月1日(水)~11月30日(日)
	テーマ展	「古代・中世の考古資料」	12月7日(日)~3月31日(火)
27	特別テーマ展	「災害と祈り」	6月6日(土)~8月5日(水)
	第23回企画展	「重要文化財 水木田遺跡展」	10月1日(木)~12月27日(日)
	町村合併60周年記念特別展	「たかはた美術館」展	8月8日(土)~9月20日(日)
	テーマ展	「古墳時代から中世の考古資料」	
28	特別テーマ展	「遺跡今昔物語-いせきこんじゃくものがたり-」	6月11日(土)~9月11日(日)
	第24回企画展	「森と暮せば-縄文人の植物利用-」	9月17日(土)~12月4日(日)
	テーマ展	「古墳時代から中世の考古資料」	

【講演会等】

P:パネリスト C:コメンテーター

年度	名称	講演・テーマ等	講師
H5	企画展記念講演	「末期古墳がつくられたころ」	工藤雅樹(福島大学教授)
6	企画展記念講演	「東北・北陸の巨大住居が意味するもの」	富樫泰時(秋田埋文センター)
	企画展記念講演	「中尊寺金色堂の視線」	入間田宣夫(東北大学教授)
	第1期 やさしい考古学入門講座	「縄文時代の人々と文化」 ①川崎利夫 ②佐藤鎮雄 ③手塚孝 ④佐々木洋治 ⑤佐藤庄一 ⑥山崎正	6回講座
7	特別展記念講演	「三内丸山遺跡と東北の縄文文化」	岡田康博(青森県教育委員会)
	企画展記念講演	「古代出羽の役所」	小野忍(酒田市)
	第2期 やさしい考古学入門講座	「日本のやきものの流れ」 ①川崎利夫 ②佐々木洋治 ③阿部明彦 ④佐藤鎮雄 ⑤佐藤庄一 ⑥手塚孝 ⑦長橋至 ⑧尾形興典 ⑨川崎利夫 ⑩板垣英夫	10回講座
8	企画展特別講演	「東日本の古代窯業生産と流通」	吉岡康暢(歴博教授)
	特別展特別講演	「縄文文化と現代」	佐原眞(歴博副館長)
	第3期 やさしい考古学入門講座	-遺跡発掘最前線-「遺跡を掘る」パート1 ①渋谷孝雄 ②佐々木洋治 ③阿部明彦 ④佐藤庄一 ⑤手塚孝 ⑥井田秀和 ⑦長橋至 ⑧名和達郎 ⑨阿部明彦 ⑩真壁健	10回講座
9	テーマ展特別講演	「古代出羽の都」	
	企画展特別講演	「縄文文化の魅力」	
	第4期 やさしい考古学入門講座	-遺跡発掘最前線-「遺跡を掘る」パート2 ①梶原洋 ②手塚孝 ③井田秀和・川崎利夫 ④佐藤禎宏 ⑤山口博之	
10	企画展特別講演	「東北の弥生文化-その成立と展開-」	須藤隆(東北大学教授)
	第5期 やさしい考古学入門講座	「中世の考古学」 ①伊藤清郎 ②飯村均 ③山口博之 ④川崎利夫 ⑤菅田慶信	5回講座
11	第8回企画展シンポジウム	基調講演「日本の中の山形の古墳」 大塚初重(明治大学教授) P:①手塚孝 ②佐藤鎮雄 ③茨木光裕 ④阿部明彦 C:川崎利夫	5回講座
	第一期考古学セミナー	「やまがたの古墳とその時代」 ①「山形の古墳」 辻秀人 ②「やまがたの古墳」 川崎利夫 ③「山形県に於ける古墳時代の集落」 阿部明彦 ④「東北の埴輪」 藤沢敦 ⑤「副葬品からみた東北地方の古墳」 菊地芳郎	



12	第9回企画展 シンポジウム	基調講演「縄文時代・最後の世界」石川日出志(明治大学教授) P:①山口博之 ②佐藤庄一 ③佐藤禎宏 ④小林圭一 C:川崎利夫
	第二期 考古学セミナー	「奈良・平安時代の考古学」 5回講座 ①木本元治 ②佐藤庄一 ③宮本長二郎 ④川崎利夫 ⑤阿部明彦
	山形の発掘 (調査検討会)	基調報告「2000年度の発掘調査の成果と課題」 佐藤庄一(県教育庁) 報告遺跡①馳上遺跡(埋蔵文化財センター) ②森前遺跡(高島町教育委員会) ③陣が峰古墳群(川西町教育委員会) ④成島1号墳(米沢市教育委員会) ⑤大塚天神古墳(山辺町教育委員会) ⑥西沼田遺跡(天童市教育委員会) ⑦左沢城跡(大江町教育委員会) ⑧安中坊遺跡(西川町教育委員会) ⑨南台遺跡(長井市教育委員会)
13	第10回企画展 シンポジウム	「発掘された山形の城館跡」 基調講演「奥羽における城館跡」 伊藤清郎(山形大学教授) P:①山口博之 ②室野秀文 ③工藤清泰 ④福原圭一 ⑤松岡進 C:飯村均
	第三期 考古学セミナー	「発掘された山形の城館跡」 5回講座 ①横山勝栄 ②保角里志 ③手塚孝 ④川崎利夫 ⑤高桑登
	山形・置賜の 発掘調査検討会	特別報告「2001年度県内の発掘調査の概要」 佐藤庄一(県教育庁) 報告遺跡①台ノ上遺跡(米沢市教育委員会) ②北小屋屋敷遺跡(埋蔵文化財センター) ③要害古墳(山辺町教育委員会) ⑤愛宕山館(長井市教育委員会) ⑥館山北館(米沢市教育委員会) ④特別報告「長者屋敷遺跡 木柱遺構について」 岩崎義信(長井市教育委員会)
14	第4回特別展 講演会・縄文トーク	「やまがたの縄文土器」 基調講演 小林達雄(國學院大学教授) 縄文トーク 安孫子昭二(東京都教育庁)
	第四期 考古学セミナー	「やまがたの縄文土器」 5回講座 ①渋谷孝雄 ②佐藤庄一 ③川崎利夫 ④小林圭一 ⑤阿部明彦
	置賜の 発掘調査検討会	特別報告「2002年度県内の発掘調査の概要」 佐藤庄一(県教育庁) 報告遺跡①台ノ上遺跡(米沢市教育委員会) ②飛泉寺跡遺跡(埋蔵文化財センター) ③高安窯跡(東北芸術工科大学) ④報告「東北地方における頁岩の分布について」 秦昭繁(考古学協会)
15	企画展記念講演会 トーク	「古代の長者-古志田東遺跡展-」 基調講演 三上喜孝(山形大学助教授) 手塚孝(米沢市教育委員会)
	第五期 考古学セミナー	「平安時代の歴史と考古」 5回講座 ①三上喜孝 ②吉田敏 ③北野博司 ④村木志伸 ⑤川崎利夫
	置賜の 発掘調査検討会	特別報告「2003年の発掘調査の概要」 名和達郎(県教育庁) 報告遺跡①大西遺跡(米沢市教育委員会) ②京塚古墳群(米沢市教育委員会) ③町尻遺跡(高島町教育委員会) ④高安窯跡(東北芸術工科大学)
16	企画展記念講演会 トーク	「東日本の経塚の地域性」 村木二郎(国立歴史民俗博物館) 「やまがたの経塚」 川崎利夫(当館館長)
	第六期 考古学セミナー	「信仰の歴史と考古」 5回講座 ①伊藤清郎 ②石井浩幸 ③村木志伸 ④川崎利夫 ⑤岩鼻通明
	置賜の 発掘調査検討会	特別報告「2004年の発掘調査の概要」 名和達郎(県教育庁) 報告遺跡①京塚古墳群(米沢市教育委員会) ②問答山遺跡(長井市教育委員会) ③大在家遺跡(埋蔵文化財センター) ④大在家遺跡・町尻遺跡(高島町教育委員会)
17	企画展記念講演会	「土器からみる古墳出現期の地域交流」 辻正人(東北学院大学教授) 「古墳出現期の考古学」 5回講座
	第七期 考古学セミナー	①「古墳時代前期とはどんな時代か」 尾形與典 ②「馬洗い場B遺跡」 高橋敏・「梅野木前1遺跡」 長瀬えみ子 ③「古墳時代の始まりと山形盆地の前期古墳」 川崎利夫 ④「置賜盆地の前期古墳」 佐藤鎮雄 ⑤「古墳時代前期の土器」 阿部明彦
	置賜の 発掘調査検討会	基調報告「2005年県内の発掘の概要」 尾形與典(県教育庁) 報告遺跡①野際遺跡(米沢市教育委員会) ②百川田遺跡(埋蔵文化財センター) ③廻り屋遺跡(白鷹町教育委員会) ④蛇崩窯跡(埋蔵文化財センター) ⑤大在家遺跡(埋蔵文化財センター)
18	企画展記念講演会	「日向洞窟の石器が語る環境と文化の大激変-旧石器から縄文へ-」 佐川正俊(東北学院大学教授)
	第八期 考古学セミナー	「山形の旧石器・中石器時代」 5回講座(講演会含む) ①「旧石器時代から中石器時代の外観」 佐藤鎮雄 ②「ナイフ形石器を使う人々」 渋谷孝雄・「細石器を使う人々」 石井浩幸

18		③「新庄盆地の旧石器時代遺跡」長沢正機・「酒田市八森遺跡」佐藤禎宏 ④「高島の洞窟遺跡群の文化」井田秀和
	第Ⅰ期 うきたむ学講座	①「うきたむ学事はじめ」佐藤鎮雄 「高野山観音院過去帳に置賜の戦国時代を読む」小林貴宏 ②「置賜古代史」吉田欽・「団体紹介」いいで歴史考古の会(井上俊雄) ③「長者屋敷の世界」岩崎義信・「米沢の峠を歩く」菊地政信 「団体紹介」ふるさとの歴史と文化に親しむ会(古山重雄)
	置賜の 発掘調査検討会	基調報告「2006年県内の発掘の概要」 阿部明彦(県教育庁) 報告遺跡①花沢A遺跡(米沢市教育委員会) ②下叶水遺跡(埋蔵文化財センター) ③高安窯跡(東北芸術工科大学) ④加藤屋敷遺跡(埋蔵文化財センター) ⑤檜原遺跡(埋蔵文化財センター)
19	企画展記念講演会	「押出遺跡の世界」 佐藤庄一(県教育庁)
	第九期 考古学セミナー	「縄文時代前期の考古学-押出遺跡にみる縄文人の暮らし-」 5回講座 ①「大谷地の縄文文化」佐藤鎮雄・「縄文の至宝 押出遺跡」渋谷孝雄 ②「大谷地の縄文ムラ」山口博之 ③「押出ムラの土器」小林圭一 ④「押出人の使用した石の道具とその形」石井浩幸 ⑤「押出ムラの暮らし」菅原哲文
	第Ⅱ期 うきたむ学講座	①「中世置賜の城館址」手塚孝・「米沢の行屋について」角屋由美子 「団体紹介」長井文化財保護協会 ②「文字で語る置賜古代史」三上喜孝・「団体紹介」ゲンジ蛭とカジカ蛙愛護会 ③「古墳立地から探る古代人の思想」佐藤鎮雄・「団体紹介」川西町文化財保護協会
	置賜の 発掘調査検討会	基調報告「2007年県内の発掘の概要」 石井浩幸(県教育庁) 報告遺跡①堤屋敷遺跡(埋蔵文化財センター) ②天王遺跡(埋蔵文化財センター) ③街道西下遺跡(米沢市教育委員会) ④加藤屋敷遺跡(埋蔵文化財センター) ⑤南台遺跡(長井市教育委員会)
20	企画展記念講演会	「出羽国ができるころ」 川崎利夫(当館名誉館長)
	第十期 考古学セミナー	「飛鳥・奈良時代のやまがた」 5回講座 ①「7世紀後半から8世紀前半の考古資料と出羽建国前後のやまがた」佐藤鎮雄・ 「土師器・鉄製品からみる出羽建国前後のやまがた」植松暁彦 ②「南陽の飛鳥・奈良時代遺跡調査」佐藤鎮雄・「出羽最南端地域の考古学」手塚孝 ③「須恵器からみる飛鳥・奈良時代のやまがた」伊藤邦弘 「高島の飛鳥・奈良時代遺跡調査」井田秀和 ④「古代出羽の水駅」阿部明彦・「出羽建国前後の出羽郡と遺跡」川崎利夫 ⑤「置賜における古代窯業の開始」北野博司
	第Ⅲ期 うきたむ学講座	①「奥羽山系西部の自然」島津憲一・「旧石器時代の台所事情」秦昭繁 ②「人口減少社会、少子高齢化時代の中でふるさと遺産をどう守るか」宮原博通 「団体紹介」うきたむ考古の会(高梨善三郎) ③「平泉と置賜」吉田欽・「団体紹介」葉山の自然を守る会(原敬一)
	置賜の 発掘調査検討会	基調報告「2008年県内の発掘の概要」 阿部明彦(県教育庁) 報告遺跡①川前2遺跡(埋蔵文化財センター) ②北目古墳群(東北芸術工科大学) ③山形城三の丸遺跡(埋蔵文化財センター) ④金ヶ崎34号墳(米沢市教育委員会) ⑤上の寺遺跡(埋蔵文化財センター) ⑥駒籠楯跡(県教育庁)
21	企画展記念講演会	「じょうもん天地人-やまがた前期縄文人のたたかひ-」 安斎正人(東北芸術工科大学教授)
	第十一期 考古学セミナー	「やまがたの縄文時代前期を考える」 5回講座 ①「やまがたの前期縄文遺跡とその特色」佐藤鎮雄 ②「やまがたの前期縄文土器と地域間交流」水戸部秀樹 「東北の縄文前期にみる森林文化」福田正宏 ③「やまがたの縄文時代前期の集落」小林圭一 「やまがたの前期縄文人の土器調理と食」北野博司 ④「やまがたの前期縄文石器と地域間交流」秦昭繁 ⑤「やまがたの前期縄文人の暮らし」菅原哲文
	第Ⅳ期 うきたむ学講座	①「片倉小十郎と高島」島津憲一・「片倉小十郎と長井」渋谷敏己 ②「春日元忠の生涯と仕事」小林貴宏・「うきたむ学小辞典」佐藤鎮雄 ③「片倉小十郎と米沢」阿部哲人・「片倉小十郎と川西」藤田宥宣
	置賜の 発掘調査検討会	基調報告「2009年県内の発掘の概要」 丸吉繁一(県教育庁) 報告遺跡①北目古墳(東北芸術工科大学) ②鎌倉上遺跡(埋蔵文化財センター) ③西谷地B遺跡(埋蔵文化財センター) ④百川田遺跡(埋蔵文化財センター)

22	企画展記念講演会	「南出羽における平安初頭の官衙とその周辺」	佐藤庄一(山形考古学会副会長)	
	講演会	「平安初頭の出羽国南部」	吉田 敏(米沢女子短期大学教授)	
		「文字資料が語る芸庵初頭の南出羽」	三上 喜孝(山形大学准教授)	
	第十二期 考古学セミナー	「平安初頭における南出羽の考古学」 5回講座		
		①「平安初頭の出羽国と南出羽の概況」 佐藤鎮雄 「南出羽における平安初頭の土師器・赤焼土器・灰釉陶器」 阿部明彦		
②「平安の出羽国府・城輪柵跡と八森遺跡」 小野忍 「南出羽における平安初頭の須恵器・瓦と古代窯業」 伊藤邦弘				
③「平安初頭における最上郡・村山郡の官衙とその周辺」 阿部明彦 「南出羽における平安初頭の東山道駅路と駒籠榑遺跡」 竹田純子				
④「南出羽における出羽郡・田川郡・飽海郡の官衙とその周辺」 佐藤庄一 ⑤「平安初頭における置賜郡の官衙とその周辺」 佐藤鎮雄 「平安初頭における宗教関連遺跡と仏教の伝播」 須賀井新人				
第Ⅴ期 うきたむ学講座	①「平子文書からみる戦国期の一断面」 渋谷敏己 「上杉家臣団の形成一戦国から近世へ」 角屋由美子 ②「米沢藩の鉄砲導入と砲術師・丸田九左衛門付、米沢藩の砲術流派と砲術訓練の実態」 青木昭博 ③「川西町玉庭地区の鮎川党について一越後から置賜へ」 渡辺敏和 「前田慶次道中日記」 菌部寿樹			
山形の 発掘調査検討会	基調報告「2010年県内の発掘の概要」		小嶋康広(県教育庁)	
	報告遺跡①馳上遺跡(埋蔵文化財センター) ②西谷地b遺跡(埋蔵文化財センター) ③作野遺跡(埋蔵文化財センター) ④戸塚山古墳(米沢市教育委員会)			
23	企画展記念講演会	「最上川流域の古墳とムラ」	北野博司(東北芸術工科大学准教授)	
	講演会	「山形県の古墳」 川崎利夫(当館名誉館長)・「古墳時代を掘る」 手塚孝(米沢市教育委員会)		
	第十三期 考古学セミナー	「やまがたの古墳時代を考える」 5回講座		
		①「やまがたの古墳時代概観」 佐藤鎮雄 ②「やまがたの古墳時代土師器」 阿部明彦 ③「やまがたの古墳時代須恵器」 伊藤邦弘・「やまがたの中期・後期古墳群」 草野潤平 ④「山形盆地の中後期古墳とお花山古墳群」 長橋至 「山形盆地の中後期村落と嶋遺跡」 樋口修 ⑤「置賜地域の土器様相」 菊池玄輝・「やまがたの古墳時代木製品」 竹田純子		
		第Ⅵ期 うきたむ学講座	①「南陽市三間通周辺の高古墳地を歩く」 川崎利夫 「高島町高安の犬の宮・猫の宮」 清野春樹	
②「置賜の地史・地震の意味」 山野井徹 ③「白鷹町の石造文化財について」 平吹利教・「山形県内遺跡の地震・災害痕跡」 佐藤庄一				
山形の 発掘調査検討会	基調報告「2011年県内の発掘の概要」		小嶋康広(県教育庁)	
	報告遺跡①押出遺跡(埋蔵文化財センター) ②戸塚山古墳群(東北芸術工科大学) ③館山城跡(米沢市教育委員会) ④八反遺跡(埋蔵文化財センター)			
24	企画展記念講演会	「中世やまがたの城館」	伊藤清郎(山形大学教授)	
	第十四期 考古学セミナー	「中世やまがたの城館を考える」 4回講座		
		①「中世やまがたの城館の分布と変遷概要」 森谷幸・「中世やまがたの城館の背景」 佐藤鎮雄 ②「中世城館の成立」 吉田敏・「中世置賜の城館と館山城」 手塚孝 ③「中世城館址から発見されるモノ」・「中世庄内の城館」 高桑登 ④「中世最上(現村山・最上地方)の城館」 保角里志 「中世西村山の城館と左沢榑山城」 佐藤庄一		
		第Ⅶ期 うきたむ学講座	①「たべる桜にみる桜、そして聖なる桜」 岩崎義信 「いわゆる「金日マタギ」の春グマ猟ー雪崩地形とクマの習性した狩りー」 草刈広一 ②「会津地域における弥生時代終末期から古墳出現期までの様相」 福田秀夫 ③「置賜の伊達氏の支配構造」 小林貴宏・「仏像からみた湯殿山参拝と行屋」 宮本品朗	
			基調報告「2012年県内の発掘の概要」 竹田純子(県文化財保護推進課)	
山形の 発掘調査検討会	報告遺跡①押出遺跡(埋蔵文化財センター) ②馳上・西谷地b遺跡(埋蔵文化財センター) ③戸塚山古墳群(東北芸術工科大学) ④米沢館山城跡(米沢市教育委員会) ⑤土器の修復について(東北芸術工科大学)			
25	企画展記念講演会	「山形県古代史発掘と文化財保護 40年の成果」	佐藤庄一	
	第十五期 考古学セミナー	「山形県古代史発掘と埋蔵文化財保護 40年」 5回講座		
		①「山形県古代史発掘 40年の意義」 阿部明彦(山形県教育委員会) 「旧石器時代発掘調査の成果」 渋谷孝雄(当館館長) ②「縄文時代前半期発掘調査の成果」 菅原哲文(埋蔵文化財センター) 「縄文時代後半期発掘調査の成果」 小林圭一(埋蔵文化財センター) ③「弥生時代発掘調査の成果」 佐藤祐輔(仙台市地底の森ミュージアム) 「古墳時代発掘調査の成果」 高橋 敏(埋蔵文化財センター)		

25		④「奈良・平安時代発掘調査の成果」植松暁彦(埋蔵文化財センター) 「山形県埋蔵文化財センター20年の成果」黒坂雅人(埋蔵文化財センター) ⑤「鎌倉～江戸時代発掘調査の成果」高桑登(埋蔵文化財センター) 「考古資料館20年の成果」佐藤鎮雄(当館前館長)
	第Ⅷ期 うきたむ学講座	①「細井平洲の第三次米沢下向と米沢」宮田直樹(米沢市教育委員会) 「白竜湖 変貌する泥炭湿原」渡部俊一(南陽8ミククラブ) ②「発掘成果から見た律令社会の成立—刈田と置賜—」鈴木雅(蔵王町教育委員会) ③「東北地方の山岳信仰の特殊性」原淳一郎(米沢女子短期大学) 「チョウセンアカンジミの来た道」永幡 嘉之(写真家)
	考古資料検討会	基調報告「2013年県内の発掘の概要」 竹田純子(県文化財保護・生涯学習課)
		報告遺跡①日向洞窟西地区遺跡(東北芸術工科大学) ②元宿北遺跡(埋蔵文化財センター) ③台遺跡(長井市教育委員会) ④米沢館山城跡(米沢市教育委員会)
	研究報告「酒田市飛島西海岸製塩遺跡」	相原淳一(東北歴史博物館)
26	企画展記念講演会	「日本列島の弥生文化と南東北」 石川日出志(明治大学教授)
	第十六期 考古学セミナー	「弥生時代の山形を考える」 4回講座
		①「山形県の弥生時代研究の歩み」 渋谷孝雄(当館館長) 「日本の弥生時代概論と生産遺跡」 秦昭繁(当館職員) ②「仙台平野の弥生時代」 太田昭夫(名取市教育委員会) 「山形県の弥生土器の変遷」 佐藤祐輔(仙台市富沢遺跡保存館) ③「弥生時代の住居・墓・集落」 押切智紀(山形県立博物館) 「新潟県北部の弥生時代」 滝沢規朗(新潟県教育庁) ④「会津盆地の弥生時代」 田中敏(福島県立博物館) 「弥生時代の山形を考える」 佐藤庄一(山形考古学会副会長)
		①「陸奥国の官衙を赤井遺跡・矢本横穴墓群からみる」 佐藤敏幸(東松島市教育委員会) 「花粉からみた縄文時代の人為生態系と植物資源利用」 吉川昌伸(古代の森研究舎) ②「米沢盆地の横穴式古墳成立過程を考える」 佐藤智幸(米沢市教育委員会) 「近代の教育活動としての育英事業」 布施賢治(米沢女子短期大学) ③「米沢盆地の石材流通の概要」 秦昭繁(当館職員) 「関東地方の資源開発とその利用」 栗島義明(埼玉県立歴史と民俗の博物館) 「秋田地域の石器・石材流通の実態」 吉川耕太郎(秋田県立博物館) 「石器・アスファルトなどの分布から流通と集団関係を考える」 岡村道雄(元文化庁)
考古資料検討会	基調報告「2014年県内の発掘調査の概要」 竹田純子(県文化財保護・生涯学習課) 報告遺跡①八幡一遺跡(埋蔵文化財センター) ②戸塚山古墳群M201号墳(米沢市教育委員会) ③米沢館山城跡(米沢市教育委員会) ④日向洞窟西地区遺跡(東北芸術工科大学)	
27	企画展記念講演会	「水木田遺跡にみる縄文中期前半の世界」 阿部明彦(埋蔵文化財センター)
	第十七期 考古学セミナー	「縄文時代中期前葉から中葉の遺跡と遺物」 3回講座
		①「山形県の縄文時代中期前葉から中葉の遺跡の概要」 渋谷孝雄(当館館長) 「置賜地域の縄文時代中期前葉から中葉の遺跡-台ノ上遺跡-」 菊地政信(考古学協会員) ②「村山地域の縄文時代中期前葉から中葉の遺跡-西海淵遺跡-」 菅原哲文(埋文センター) 「最上地域の縄文時代中期前葉から中葉の遺跡-西ノ前遺跡-」 黒坂雅人(埋文センター) ③「庄内地域の縄文時代中期前葉から中葉の遺跡-西向遺跡-」 須賀井新人(埋文センター) 「山形県の縄文時代中期前葉から中葉の石器」 秦昭繁(考古学研究家)
		①「押出遺跡の調査成果について」 水戸部秀樹(埋蔵文化財センター) 「押出遺跡における植物遺体」 佐々木由香(パレオ・ラボ) 「福井県鳥浜貝塚について」 小島秀彰(福井県若狭三方縄文博物館) 「富山県小竹貝塚について」 町田賢一(富山県文化振興財団) 「押出遺跡における縄文前期遺跡との接触・交流」 小林圭一(埋蔵文化財センター) ②「大谷地の地質と地形」 阿子島功(山形大学名誉教授) 「大谷地周辺に立地する縄文時代草創期の遺跡」 長井謙治(東北芸術工科大学講師) ③「大谷地の生物(植物)」 吉野智雄(前うきたむ風土記の丘考古資料館運営協議会会長) 「大谷地の歴史と生活」 佐藤庄一(山形考古学会会長)
考古資料検討会	基調報告「2015年県内の発掘調査の概要」 稲村圭一(県文化財保護・生涯学習課) 報告遺跡①酒町遺跡(長井市教育委員会) ②清水上遺跡(南陽市教育委員会) ③米沢館山城跡(米沢市教育委員会) ④押出遺跡(埋蔵文化財センター) ⑤日向洞窟西地区遺跡(東北芸術工科大学)	

28	企画展記念講演会	「縄文人がつくったふるさとの森」	鈴木三男(東北大学名誉教授)
	第十八期 考古学セミナー	「縄文時代の植物利用」	3回講座
		①「山形県内の縄文時代植物利用の概要」 渋谷孝雄(当館館長) 「押出遺跡の植物利用」 水戸部秀樹(埋文センター)	
		②「小山崎遺跡の植物利用」 大川貴弘(遊佐町役場) 「高瀬山遺跡の水場遺構と植物利用」 小林圭一(埋文センター) ③「縄文時代の植生史と植物利用」 吉川昌伸(古代の森研究舎) 「出土遺体にみる縄文時代の植物利用」 吉川純子(古代の森研究舎)	
第XI期 うきたむ学講座	(特別講座) 「野仏に秘められたものPⅡ」 平吹利数(白鷹町文化財保護審議会会長) 「塩田行屋の仏像とその由来」 宮本明朗(文化財マネージメント) ①「伊達氏のふるさと梁川城」 今野賀章(伊達市教育委員会) 「伊達時代の米沢一館山城跡を中心に」 宮田直樹(米沢市教育委員会) ②「置賜の窯跡」 高橋拓(飯豊町教育委員会) 「江戸前期の地方窯業」 渡辺芳郎(鹿児島大学) ③「置賜の民俗」 阿部宇洋(農村文化研究所) 「川西町の石造物」 伊藤義隆(川西町文化財保護協会)		
山形の 発掘調査検討会	基調報告「2016年県内の発掘調査の概要」 竹田純子(県文化財・生涯学習課) 報告遺跡①壇山古窯群(埋文センター) ②八幡西遺跡(埋文センター) ③馳上遺跡8次(埋文センター) ④大南遺跡(米沢市教育委員会) ⑤日向洞窟西地区遺跡(東北芸術工科大学) ⑥日向洞窟遺跡範囲確認調査(高島町教育委員会)		

(敬称略)

### 【体験教室】

- ・縄文土器づくり (平成5～23年度)
- ・古代食作り (平成6～17年度)
- ・弓矢づくり (平成7・13年度～)
- ・縄文土偶づくり (平成9年度)
- ・縄文釣り針づくり (平成10年度)
- ・赤ちゃん手形づくり (平成13年度～)
- ・ガラス玉づくり (平成16年度～)
- ・古代の編布づくり (平成8～22年度・平成28年度～)
- ・スクールオブジョウモン (平成28年度～)
- ・勾玉づくり (平成6・10年度～)
- ・縄文住居づくり (平成7年度)
- ・夏休み親子遺跡探検 (平成8～9年度)
- ・少年少女考古学教室 (平成9年度)
- ・縄文祭り具づくり (平成10年度)
- ・柿渋染めづくり (平成16年度)
- ・古代風プレスレットづくり (平成26年度～)

### 【現在行われている体験メニュー一覧】

名称	内容	所要時間	人数(最大)	参加費
火おこし	「ひもぎり式」という、摩擦を利用した古代以来の方法で火をおこします	10～30分	30名	無料
勾玉づくり	滑石というやわらかい石でつくります	60～90分	100名	200円
弓矢づくり	竹を利用してつくります	60～90分	10名	200円
古代風プレスレットづくり	麻紐を編んでオリジナルのプレスレットをつくります	30～60分	20名	200円

### 【うきたむ縄文まつり】

- ・縄文月見の宴 (平成5～9年度)
- ・縄文まつり (平成10～19・23～24年度)

### 【遺跡めぐり・遺跡の旅】

- ・春・秋の遺跡めぐり (平成8年度～)
- ・みる・きく・ふれる遺跡の旅 (平成10年度～)

### 3. 展示の概要

#### (1) 常設展示

置賜地方を中心に県内各遺跡の出土資料を展示し、旧石器時代から古墳時代までを通史的に理解することができるような構成としている。

ロビー展示では、「置賜のあけぼの」をテーマとし、飯豊町の上屋地遺跡や小国町の湯の花遺跡などから出土した旧石器時代の資料を展示している。その他、「火おこし」や「さわれる土器」のコーナーを設け、入館者が自由に体験できるようにしている。

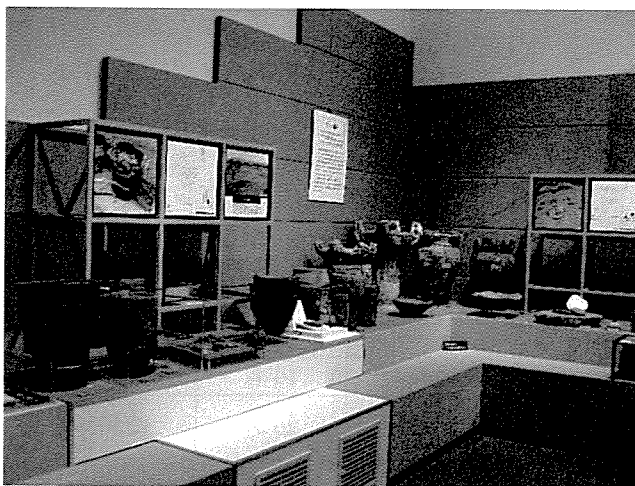
常設展示室では、「大谷地をかこむ遺跡」「縄文時代のタイムカプセル」「古墳を造る人々」をテーマとしている。

「大谷地をかこむ遺跡」では、高島町の日向洞窟（国指定史跡）から出土した縄文時代草創期の微隆起線文土器をはじめ、縄水草創期から前期の資料を展示している。

「縄文時代のタイムカプセル」では、高島町の押出遺跡の資料を展示している。展示品には、重要文化財の指定となっている彩漆土器（レプリカ）やクッキー状炭化物などがある。また、ジオラマや復元住居を用いて展示を行っている。

「古墳を造る人々」では、弥生時代から古墳時代の展示を行っている。置賜地方に分布する古墳の紹介や、お花山古墳（山形市）より出土した鏡・勾玉などを展示している。

企画展示室では、企画展示を実施しない期間は、「古墳時代から中世の考古資料」として、常設展示に続く通史的な内容の展示を行っている。「古墳時代の暮らし」「各地にひろがる須恵器生産」「中世の人びとと信仰」をテーマとし、暮らしの中で使われた土器や機織・まつりの道具、古代役所などで使用された円面硯や中世の信仰に関わる一字一石経・板碑などを紹介している。



## (2) 企画展示

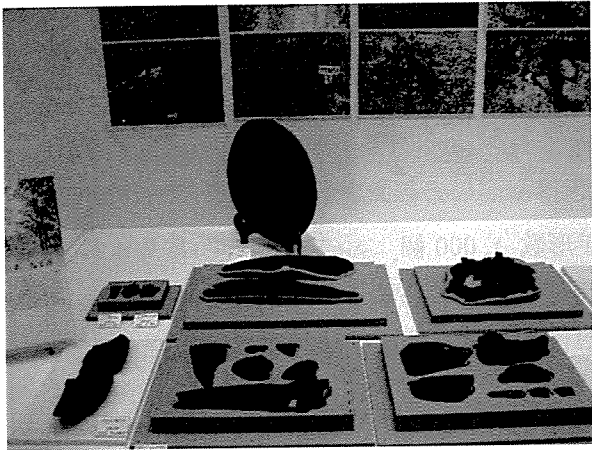
### ① 第24回企画展『森と暮せば～縄文人の植物利用』

2016年9月17日(土)～12月4日(日)

縄文人は様々な植物資源を活用しながら暮らしていたが、長い年月の間に土の中で腐朽してしまい、遺跡の大半では植物に由来するものは出土しない。しかし、地下水によって腐朽を免れ、植物利用の実態を示してくれる遺跡として、高畠町の押出遺跡や遊佐町の小山崎遺跡などがある。

今回の展示では、山形県内から出土した縄文時代の植物に関する様々な角度からの資料展示を行い、縄文時代の多様な植物利用の実態を紹介した。

また、会期中にギャラリートーク、考古学セミナーおよび記念講演会を開催した。



### ② 特別テーマ展『遺跡今昔物語ーいせきこんじゃくものがたりー』

2016年6月11日(土)～9月11日(日)

現在、建物や道路、ダムなどがある場所には、かつて昔の人々の生活の痕跡が残る遺跡があった。そこで、主な建築物が造られる前に調査した遺跡の様子、出土した遺物と共に現在の建築物の写真なども展示し、時代の変化を紹介した。

公益財団法人山形県埋蔵文化財センターの協力で開催した。



## 4. 教育普及活動

### (1) 講演会・ギャラリートーク

#### ① 企画展記念講演会

11月13日(日) 参加者 29名  
演題「縄文人がつくったふるさとの森」  
東北大学名誉教授 鈴木三男氏

#### ② ギャラリートーク

9月17日(土)・11月3日(木・祝)  
講師：当館館長 渋谷孝雄



### (2) 体験事業

#### ① 赤ちゃんの手形をつくろう

4月29日(金)～5月5日(木・祝) 手形数 1,000個  
縄文時代の遺跡から出土した子どもの手形付き土製品にちなんで催しで、ゴールデンウィークのイベントとして定着した。例年は5日間の開催期間を、今年度は7日間とし、ご家族で来館される方が多かった。

#### ② 勾玉・弓矢・石器をつくろう

5月21日(土)・8月6日(土)・11月3日(木・祝) 参加者 計159名  
勾玉は滑石、石器は頁岩、弓矢は竹を加工して作るもので、文化の日を中心に、多くの子どもたちの参加があった。

#### ③ ガラス玉をつくろう

6月18日(土)・12月3日(土) 参加者 計18組  
古墳から出土したガラス玉の観察と、ガラスの加工方法のひとつ「巻き付け技法」でのガラス玉作り。



#### ④ あんぎんをつくろう

12月3日(土) 参加者 計5名  
縄文時代の布の製作技法であるあんぎん(編布)で、小物入れやコースターを作成した。今年度の企画展にちなみ6年ぶりに開催した。久々の開催であり、今年度の参加人数は少なかったが、今後も継続して開催し、定着させていく。

#### ⑤ 古代風ブレスレットをつくろう

6月25日(土)・11月3日(木・祝) 参加者 計70名  
古代から人々の生活で使われてきた「麻」の紐を編んでブレスレットを作る。3年目の事業で、参加人数も増加している。



## ⑥ スクールオブジョウモン

8月10日(水) 参加者 計7名

夏休み期間中の小中学生を対象にした事業で、一日を通して縄文時代について学習した。石器作りの見学、弓矢打ち体験、縄文原体を押し付けたクッキーづくりや館内見学を行った。



## (3) 研修事業

### 〈講座研修〉

#### ① 考古学入門講座(館長講座) 受講者 延べ54名

7月10日(日)「弥生時代」 7月17日(日)「古墳時代Ⅰ」

7月24日(日)「古墳時代Ⅱ」

#### ② 第18期考古学セミナー『縄文時代の植物利用』 受講者 延べ52名

【第1回】 9月25日(日)

「山形県内の縄文時代植物利用の概要」

当館館長 渋谷 孝雄

「押出遺跡の植物利用」

(公財)山形県埋蔵文化財センター 水戸部 秀樹 氏

【第2回】 10月9日(日)

「小山崎遺跡の植物利用」

遊佐町役場 大川 貴弘 氏

「高瀬山遺跡の水場遺構と植物利用」

(公財)山形県埋蔵文化財センター 小林 圭一 氏

【第3回】 10月23日(日)

「縄文時代の植生史と植物利用」

古代の森研究舎 吉川 昌伸 氏

「出土遺体にみる縄文時代の植物利用」

古代の森研究舎 吉川 純子 氏

### 〈野外研修〉

#### ① 春の遺跡めぐり

6月5日(日) 参加者 26名

北越方面(江上館跡、奥山荘歴史館、城の山古墳、新発田城)

#### ② みる・きく・ふれる遺跡の旅21「北秋田方面をめぐる旅」

共催:うきたむ考古の会

7月2日(土)・3日(日) 参加者 18名

大湯環状列石、伊勢堂岱遺跡、片貝家ノ下遺跡、  
史跡胡桃館遺跡、檜山安東氏城館跡

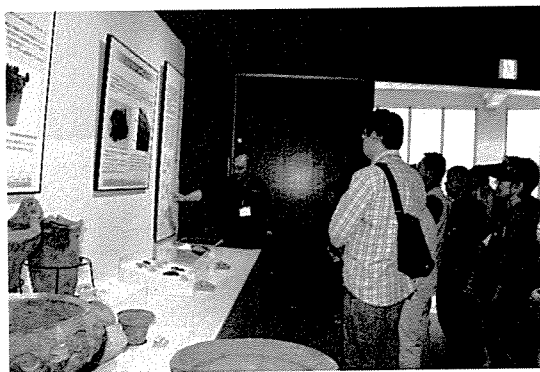
講師:小林 克 氏

#### ③ 秋の遺跡めぐり

10月2日(日) 参加者 24名

福島県中通り方面

(大安場古墳(大安場史跡公園)、二本松城、  
大森城、宮畑遺跡(じょーもびあ宮畑))



#### (4) 共催事業

##### ① 考古資料検討会 共催：山形考古学会

2017年2月5日(日) 参加者 55名

基調報告「2016年 県内の発掘調査の概要」 山形県教育庁文化財・生涯学習課 竹田 純子 氏  
報告遺跡「壇山古窯群」(川西町) (公財) 山形県埋蔵文化財センター 天本 昌希 氏  
「八幡西遺跡」(川西町) (公財) 山形県埋蔵文化財センター 菊池 玄輝 氏  
「馳上遺跡8次」(米沢市) (公財) 山形県埋蔵文化財センター 渡辺 和行 氏  
「大南遺跡」(米沢市) 米沢市教育委員会 佐藤 智幸 氏  
「日向洞窟西地区遺跡」(高畠町) 東北芸術工科大学 長井 謙治 氏  
「日向洞窟遺跡範囲確認調査」(高畠町) 高畠町教育委員会 井田 秀和 氏

##### ② 第Ⅺ期うきたむ学講座 共催：うきたむ学講座実行委員会

『大谷地とその周辺の自然と歴史を考える』 受講者延べ 141名

【第1回】 2017年1月15日

講話1「伊達氏のふるさと梁川城」 伊達市教育委員会 今野 賀章 氏  
講話2「伊達時代の米沢－館山城跡を中心に－」 米沢市教育委員会 宮田 直樹 氏

【第2回】 2017年2月5日(日)

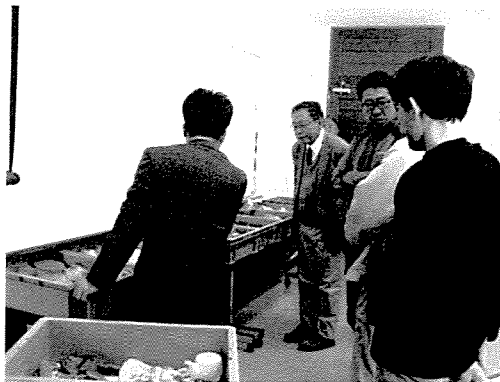
講話3「置賜の窯跡」 飯豊町教育委員会 高橋 拓 氏  
講話4「江戸前期の地方窯業」 鹿児島大学 渡辺 芳郎 氏

【第3回】 2017年3月5日(日)

講話5「置賜の民俗」 農村文化研究所 阿部 宇洋 氏  
講話6「川西町の石造物」 川西町文化財保護協会 伊藤 義隆 氏

【特別講座】 10月29日(土)

「野仏に秘められたものPⅡ」 白鷹町文化財保護審議会会長 平吹 利数 氏  
「塩田行屋の仏像とその由来」 株式会社文化財マネージメント 宮本 明朝 氏



## (5) 学校教育との連携

### ① 学校団体の入館

学校団体の入館希望があった場合、減免申請書とともに利用打合せ書の提出をいただくこととしている。来館の目的・利用に際しての要望等を事前に把握することで、各学校のニーズに合わせた内容や効率的な時間設定を行うためである。

館内をはじめ隣接する歴史公園・近隣史跡等の見学と、体験学習（勾玉づくり・弓矢づくり・火おこし等）を組み合わせた内容を希望する学校が多い。授業での利用もあるが、年々放課後のクラブ活動などでの利用が増えてきており、出前講座の依頼も多い。

今後も引き続き学習内容や広報について検討し、地域に根ざした資料館として学校教育との連携を進めていく。

〈今年度実績〉 小学校 14 校 中学校 3 校 高等学校 2 校 大学 2 校

### ② 長期休暇中の事業

- ・自由研究等の相談（随時）

## (6) その他

### ① 発掘調査支援 1 件

日向洞窟遺跡（調査主体：東北芸術工科大学） 7月23日（土）～9月14日（水）

### ② 調査支援・協力・相談 2 件

押出遺跡石器調査

立正大学特任教授

日向洞窟出土人骨標本調査

新潟医療福祉大学准教授

## 5. 資料の活用

### (1) 資料貸出

遺跡名	資料名	利用の理由	申請者	資料活用期間
押出遺跡	石器	考古学応用演習1(実験考古学)における比較資料	東北芸術工科大学歴史遺産学科	平成28年6月23日 ～11月13日
町下遺跡	石器	長井市古代の丘資料館企画展「山のどうぐ・漁のどうぐ」展示	長井市教育委員会	平成28年8月3日 ～11月18日

### (2) 写真利用

利用資料	利用目的(印刷物等の名称)	利用者(発行者)	発行日など
押出遺跡 彩漆土器	『縄文時代史』	株式会社新泉社	平成28年8月
水木田遺跡 石冠 容器形石製品	第8回世界考古学会議京都大会(WAC-8)の発表用ポスター	大場正善	平成28年8月29日
町下遺跡 石器	長井市古代の丘資料館企画展「山のどうぐ・漁のどうぐ」図録	長井市教育委員会	平成28年9月13日
押出遺跡 彩漆土器 木製品	『和の文明の源郷 縄文』	一般財団法人 国づくり人づくり財団	平成28年10月
押出遺跡 炭化食物 (クッキー状炭化物)	企画展「みんなの知らない植物の世界ー適材適所の考古学ー」展示パネル	上高津貝塚ふるさと歴史の広場	平成28年10月15日
押出遺跡 彩漆土器	シリーズ「遺跡を学ぶ」113『鳥浜貝塚』	株式会社新泉社	平成28年12月
押出遺跡 炭化食物 (クッキー状炭化物)	『疑問に迫る日本史』	有限会社ベレ出版	平成29年1月25日
押出遺跡 樹皮 樹皮巻	『さらにわかった!縄文人の植物利用』	株式会社新泉社	平成29年2月
押出遺跡 炭化食物 (クッキー状炭化物) 炭化食品焼具	収蔵資料展「縄文土器の年代II」図録・展示パネル	公益財団法人 福島県文化振興財団・福島県文化財センター白河館	平成29年3月4日
押出遺跡 炭化食物 (クッキー状炭化物)	下野谷遺跡デジタルコンテンツ	西東京市教育委員会	平成29年3月31日
押出遺跡 炭化食物 (クッキー状炭化物)	『ドラえものの科学ワールドシリーズ』 中国語版	株式会社小学館	
押出遺跡 炭化食物 (クッキー状炭化物) 石皿	『An Illustrated Companion to Japanese Archaeology』	独立行政法人国立文化財機構 奈良文化財研究所	

### (3) 特別利用

利用日時	利用資料	利用目的	利用者
平成28年8月16日	押出遺跡 石器	調査のため	立正大学特任教授
平成28年11月12日	日向洞窟 人骨標本	調査のため	新潟医療福祉大学准教授

### (4) 刊行物一覧

名称	発行日
館報うきたむ47号	平成28年6月17日
第24回企画展図録「森と暮せば～縄文人の植物利用～」	平成28年9月17日
館報うきたむ48号	平成28年12月1日
2016年報	平成29年3月31日
テーマ展展示ガイド	平成29年3月31日

## 6. 入館者

### (1) 平成28年度 月別入館者

平成 28年 月	有料入館者								無料入館者				計	合計		
	個人		団体(20人以上)		減免者		小計		高校生 以下	視察その他		一般			大学生	高校生 以下
	一般	大学生	一般	大学生	一般	大学生	一般	大学生		一般	大学生					
4	52	2	276		4		332	2	128	589		921	2	428	1,351	
5	87	1	580		9		676	1	1,652	1,952		2,628	1	1,652	4,281	
6	45				37		82	0	249	95		177	0	249	426	
7	115		25		72	68	212	68	90	147		359	68	90	517	
8	109	5			12		121	5	97	577		698	5	97	800	
9	55	3	49	31	74		178	34	69	283		461	34	69	564	
10	171				144	51	315	51	337	173		488	51	337	876	
11	58		49		6		113	0	139	131		244	0	139	383	
12	35						35	0	8	57		92	0	8	100	
1	7		23				30	0	1	32		62	0	1	63	
2	35	1	62				97	1	2	92	1	189	2	2	193	
3	64		24				88	0	14	39		127	0	14	141	
	833	12	1,088	31	358	119	2,279	162	3,086	4,167	1	6,446	163	3,086	9,695	

### (2) 入館団体 (学校)

《小学校》 高島町立亀岡小学校、米沢市立松川小学校、飯豊町立手ノ子小学校、  
米沢市立関根小学校、米沢市立南原小学校、高島町立糠野目小学校、  
高島町立二井宿小学校、高島町立屋代小学校

《中学校》 仙台市立東仙台中学校、高島町立高島中学校

《高校・大学》 神奈川県立神奈川総合高等学校、山形県立長井高等学校、  
山形県立米沢女子短期大学、山形大学

《出前講座》 南陽市立宮内小学校 放課後子供教室、高島町立屋代小学校 クラブ活動、  
高島町立高島小学校 PTA 行事、南陽市立宮内中学校 文化祭

### (3) アンケート

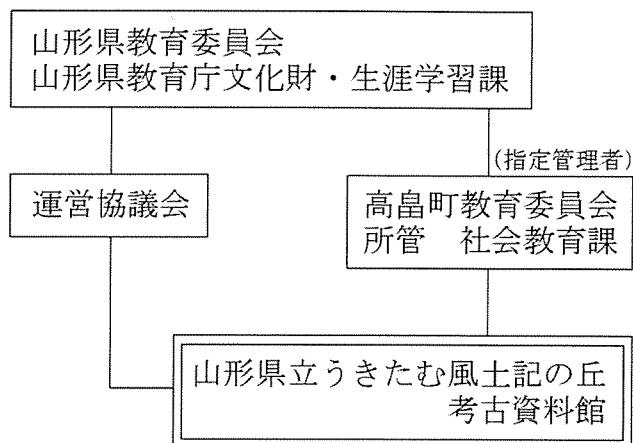
《来館者アンケート》

- ・縄文の歴史への興味をそそられる場でした。(福島県・70代女性)
- ・大変勉強になった。弥生時代の展示が少なかった。(福島県・40代男性)
- ・山形県の遺跡について理解できて良かった。(宮城県・30代男性)
- ・もっと旧石器時代について知りたい。(宮城県・10代男性)

## 7. 管 理 及 び 運 営

### (1) 組織・職員

#### [組織]



#### [職員]

職 名	氏 名	備 考
館 長	渋谷 孝雄	非常勤
館長代理	井田 秀和	高島町職員
学芸員	鈴木 亜美	高島町嘱託
職 員	伊藤 純子	高島町嘱託
職 員	二宮 徹郎	高島町嘱託
職 員	片山 眞尊	高島町嘱託

### (2) 運営協議会

【第1回】 11月16日(水) 本館研修室

会議内容

- ①平成28年度考古資料館事業実施中間報告
- ②平成29年度考古資料館事業運営方針(案)
- ③その他

【第2回】 2月7日(火) 本館研修室

会議内容

- ①平成28年度考古資料館事業実施中間報告
- ②平成29年度考古資料館事業計画(案)
- ③その他

#### [本館運営協議会委員名簿]

氏 名	備 考
青木 敏雄	高島町立糠野目小学校 校長
石岡 かほる	上杉の御湯 御殿守 女将
伊藤 邦弘	公益財団法人山形県埋蔵文化財センター 業務課長
岩崎 義信	長井市教育委員会文化生涯学習課 市史編纂担当
高梨 善三郎	うきたむ考古の会 副会長
富樫 とみよ	高島町屋代地区公民館 館長
村野 隆男	市立米沢図書館 館長

会長 村野 隆男

## 8. 受 贈 図 書

### 発掘報告書

名 称	発 行 者
油田遺跡	福島県大沼郡会津美里町教育委員会
平成 27 年度市内遺跡試掘調査報告	いわき市教育委員会
前上ノ山遺跡	いわき市教育委員会
史跡桑折西山城跡 発掘調査総括報告書	桑折町教育委員会
団子山古墳 3	福島大学行政政策学類考古学研究室
西原遺跡	郡山市教育委員会
照内遺跡	郡山市教育委員会
北ノ沢遺跡	郡山市教育委員会
徳定 A・B 遺跡	郡山市教育委員会
郡山市埋蔵文化財分布調査報告 20	郡山市教育委員会
郡山市埋蔵文化財分布調査報告 21	郡山市教育委員会
阿津賀志山防塁史跡整備調査概報 1	伊達郡国見町教育委員会
阿津賀志山防塁史跡整備調査概報	伊達郡国見町教育委員会
平成 25・26・27 年度町内遺跡試掘調査報告書	伊達郡国見町教育委員会
関津城遺跡	滋賀県教育委員会
横山上遺跡 朝日遺跡	滋賀県教育委員会
滋賀県内遺跡発掘調査報告書	滋賀県教育委員会
島遺跡	滋賀県教育委員会
下羽田遺跡	滋賀県教育委員会
吉身西遺跡	滋賀県教育委員会
太子遺跡	滋賀県教育委員会
金森西遺跡	滋賀県教育委員会
上御殿遺跡	滋賀県教育委員会
郡山遺跡第 243 次調査 西台畑遺跡 11 次調査	仙台市教育委員会
南三陸町東日本大震災復興事業関連遺跡発掘調査報告書 I	宮城県南三陸町教育委員会
東日本大震災復興事業関連遺跡調査報告 III	宮城県教育委員会
大天馬遺跡・後沢遺跡	宮城県教育委員会
市内遺跡発掘調査報告書 9	仙台市教育委員会
郡山遺跡第 243 次調査 西台畑遺跡第 11 次調査	仙台市教育委員会
王ノ壇遺跡第 6 次調査	仙台市教育委員会
葉師堂東遺跡 II	仙台市教育委員会
仙台城跡二の丸北方武家屋敷地区第 16 地点	東北大学埋蔵文化財調査室
新井田館跡	宮城県南三陸町教育委員会
小平館跡 I	宮城県亶理郡山元町教育委員会
谷原遺跡 II	宮城県亶理郡山元町教育委員会
県南地域調査報告書	宮城県総合博物館
蔵王町内遺跡発掘調査報告書 3	宮城県刈田郡蔵王町教育委員会
南玉埋堀遺跡	公益財団法人群馬県埋蔵文化財調査事業団
磯部城	公益財団法人群馬県埋蔵文化財調査事業団
宮久保遺跡	公益財団法人群馬県埋蔵文化財調査事業団
南玉二丁町遺跡	公益財団法人群馬県埋蔵文化財調査事業団
下之宮高俣遺跡	公益財団法人群馬県埋蔵文化財調査事業団
尾坂遺跡 (2)	公益財団法人群馬県埋蔵文化財調査事業団
村中原 II 遺跡 (1)	公益財団法人群馬県埋蔵文化財調査事業団
山王・柴遺跡群	公益財団法人群馬県埋蔵文化財調査事業団
福島味噌袋遺跡	公益財団法人群馬県埋蔵文化財調査事業団
富田新井遺跡	公益財団法人群馬県埋蔵文化財調査事業団
岩櫃城跡	群馬県吾妻郡東吾妻町教育委員会
柳之御所遺跡	岩手県教育委員会
前平泉文化関連遺跡調査報告書	岩手県立博物館
特別史跡 無量光院跡発掘調査報告書 X II	平泉町教育委員会
平泉遺跡群発掘調査報告書	平泉町教育委員会
盛南地区遺跡群発掘調査報告書 X II	盛岡市教育委員会

台太郎遺跡	盛岡市教育委員会
立花南遺跡	北上市教育委員会
八幡遺跡	北上市教育委員会
江釣子古墳群	北上市教育委員会
本宿遺跡	北上市教育委員会
北上市内試堀調査報告	北上市教育委員会
外山遺跡	北上市教育委員会
宮野貝塚	大船渡市教育委員
大洞貝塚 長洞貝塚	大船渡市教育委員
胆沢城跡	奥州市教育委員会
胆沢城跡	奥州市教育委員会
志波城跡	盛岡市教育委員会
上条遺跡	新潟県長岡市教育委員会
上条遺跡Ⅱ	新潟県長岡市教育委員会
南長岡拡幅事業関係発掘調査報告書	新潟県教育委員会
阿賀野バイパス関係発掘調査報告書ⅩⅠ	新潟県教育委員会
糸魚川東バイパス関係発掘調査報告書ⅩⅠ	新潟県教育委員会
長岡市内遺跡発掘調査報告書	新潟県長岡市教育委員会
平林城跡Ⅰ	村山市教育委員会
浦反甫東遺跡	新潟県長岡市教育委員会
本ノ木遺跡第一次・二次発掘調査報告書	新潟県中魚沼郡津南町教育委員会
阿賀野バイパス関係発掘調査報告書Ⅹ	新潟県教育委員会
加茂城跡	新潟県加茂市教育委員会
加茂市内遺跡確認調査報告書	新潟県加茂市教育委員会
柏崎市の遺跡 25	柏崎市教育委員会
軽井川南遺跡群Ⅳ	柏崎市教育委員会
阿賀野バイパス関係発掘調査報告書ⅠⅩ	新潟県教育委員会
丘江	柏崎市教育委員会
上越三和道路関係発掘調査報告書ⅩⅡ	新潟県教育委員会
千葉県米之内遺跡	公益財団法人千葉県市教育復興財団
千葉県向ノ台遺跡Ⅱ	公益財団法人千葉県市教育復興財団
千葉県川戸・柳沢遺跡	公益財団法人千葉県市教育復興財団
千葉県へたの台貝塚	公益財団法人千葉県市教育復興財団
埋蔵文化財調査（市内遺跡）報告書	千葉県教育委員会
千葉県宮野木原第2遺跡	公益財団法人千葉県市教育復興財団
木更津市文化財調査集報 19	木更津市教育委員会
請西遺跡群発掘調査報告書ⅩⅣ	木更津市教育委員会
請西遺跡群発掘調査報告書ⅩⅤ	木更津市教育委員会
塚の腰古墳・松面古墳発掘調査報告書	木更津市教育委員会
青森県遺跡詳細分布調査報告書 28	青森県教育委員会
下天摩遺跡 大草里窪遺跡	青森県教育委員会
鷲ノ巣 (1) 遺跡 鷲ノ巣 (3) 遺跡	青森県教育委員会
三内丸山遺跡 43	青森県教育委員会
市内遺跡 発掘調査報告書 24	青森市教育委員会
北区道合遺跡	東京都埋蔵文化財センター
千代田区永田町一丁目遺跡Ⅱ	東京都埋蔵文化財センター
あきる野市水草木遺跡	東京都埋蔵文化財センター
世田谷区桜木遺跡ⅠⅩ	東京都埋蔵文化財センター
あきる野市草花遺跡・草花古墳群	東京都埋蔵文化財センター
中野区江古田遺跡ⅠⅤ	東京都埋蔵文化財センター
府中市武蔵国府関連遺跡	東京都埋蔵文化財センター
北区御殿前遺跡	東京都埋蔵文化財センター
遺跡詳細分布調査報告書	由利本荘市教育委員会
史跡秋田城跡整備事業報告書Ⅲ	秋田市教育委員会
西板戸遺跡 窪遺跡	秋田県教育委員会
遺跡詳細分布調査報告書	秋田県教育委員会
払田柵跡	秋田県教育委員会



羽束師菱川遺跡・長岡京跡	公益財団法人 元興寺文化財研究所
立命館大学 文学部学芸員課程研究報告 第19冊	立命館大学文学部
国史跡高宮廃寺跡 内容確認発掘調査概要Ⅲ	寝屋川市教育委員会
オシノヴァヤレーチカ 10・12 遺跡発掘調査報告書	明治大学黒曜石研究センター
大谷山 22 号墳、天王塚古墳	和歌山県教育委員会
特別史跡岩橋千塚古墳群	和歌山県教育委員会
青谷上寺地遺跡出土品調査研究報告 11 石器 (2)	鳥取県埋蔵文化財センター
町内遺跡 10	埼玉県比企郡吉見町教育委員会
浦畑遺跡Ⅲ	新潟県長岡市教育委員会
岡遺跡	滋賀県教育委員会
市内遺跡発掘調査報告書 (24)	長井市教育委員会
史跡左沢楯山城跡 災害復旧工事報告書	大江町教育委員会
市内遺跡分布調査報告書 (14)	山形県鶴岡市教育委員会
井森塚遺跡	株式会社イビソク
南陽市遺跡分布調査報告書 (3)	南陽市教育委員会
南陽市遺跡分布調査報告書 (4)	南陽市教育委員会
唐越遺跡	南陽市教育委員会
遺跡詳細分布調査報告書第 29 集	米沢市教育委員会
一ノ坂遺跡第 9 次発掘調査報告書	米沢市教育委員会
無苦庵跡	米澤前田慶次の会
清水遺跡第 8 次発掘調査報告書	公益財団法人山形県埋蔵文化財センター
天童市西沼田遺跡	天童市教育委員会
天童古城	天童市教育委員会
赤沢城跡	津南町教育委員会
安養寺遺跡	滋賀県教育委員会
北鶴ノ木遺跡	奥州市教育委員会
松川遺跡 大日前遺跡	奥州市教育委員会
熊の作遺跡ほか	宮城県教育委員会
御駒堂遺跡・堂の沢遺跡	宮城県教育委員会
入の澤遺跡	宮城県教育委員会
富沢遺跡	仙台市教育委員会
天ヶ瀬遺跡	東京都埋蔵文化財センター
下原・富士見町遺跡Ⅲ 後期旧石器時代の発掘調査 (1)	学校法人 明治大学
下原・富士見町遺跡Ⅲ 後期旧石器時代の発掘調査 (2)	学校法人 明治大学
史跡上野国分寺跡	群馬県教育委員会
今宮遺跡	公益財団法人群馬県埋蔵文化財調査事業団
茅畑遺跡 鳴上 I 遺跡	公益財団法人群馬県埋蔵文化財調査事業団
日輪寺観音前 (前橋市 0903) 遺跡	公益財団法人群馬県埋蔵文化財調査事業団
小石原川ダム文化財関係調査報告書	朝倉市教育委員会
黒川院Ⅲ	朝倉市教育委員会

## 展示図録

名 称	発 行 者
おひなさまと日本の人形	東京国立博物館
北斎	東京国立博物館
豊増秀男	九州産業大学美術館
文化財を撮る 写真が写す歴史。	飛鳥資料館
縄文時代の年代	福島県文化財センターまほろん
山の縄文時代	八戸市埋蔵文化財センター是川縄文館
よみがえる古の大寺院	山形県立博物館
石斧と人	松戸市立博物館
夢をのせた信州の鉄道	長野県立歴史館
山の国、水の国 岐阜	岐阜県博物館
塚本邦雄展	日本現代詩歌文学館
環	船橋市飛ノ台歴史公園博物館
今昔、日本の妖怪	宮崎県総合博物館
称名寺 貝塚	横浜市歴史博物館

横浜のあゆみ	横浜市歴史博物館
万年筆の生活誌	国立歴史民俗博物館
ヤマノカタチノモノガタリ	東北芸術工科大学文化財保存修復研究センター
古墳とは何か	大阪府立近つ飛鳥博物館
楽しい浮世絵ヒストリー	横浜市歴史博物館
甦る九十九里の埴輪群像	早稲田大学會津八一記念博物館
馬淵川流域の縄文時代	八戸市埋蔵文化財センター是川縄文館
内陸と沿岸の交流史－郡山と富岡の資料を通して－	郡山市教育委員会
ずっとずっと ふるさと陸前高田	陸前高田コミュニティーホール
中世那須のあけぼの	大田原市なす風土記の丘湯津上資料館
出雲の仏教考古	島根県立八雲立つ風土記の丘
縄文人が目撃した富士山噴火	ふじさんミュージアム
よみがえる武士の魂	山梨県立考古博物館
日本人とクジラ	東北歴史博物館
木曾の宝	長野県立博物館
米沢中納言 上杉景勝	米沢市立上杉博物館
伊達氏と上杉氏	米沢市立上杉博物館
身体をめぐる商品史	国立歴史民俗博物館

### 館報・年報

名 称	発 行 者
山形県立博物館研究報告 第32号	山形県立博物館
明治大学博物館研究報告 第19号	明治大学博物館
秋田県埋蔵文化財センター 研究紀要 第28号	秋田埋蔵文化財センター
青谷上寺地遺跡発掘調査研究年報 2013	鳥取県埋蔵文化財センター
東北芸術工科大学 文化財保護修復研究センター紀要 平成25年度 No.4	東北芸術工科大学文化財保存修復研究センター
青森県立郷土館研究紀要 第38号	青森県立郷土館
東北芸術工科大学 紀要 No.21	東北芸術工科大学
浦幌町立博物館 紀要 第14号	浦幌町立博物館
一関市博物館研究報告 第17号	一関市博物館
福島県文化財センター白河館 研究紀要 2013	福島県文化財センター白河館
大分県立歴史博物館 研究紀要 15	大分県立歴史博物館
八戸市博物館研究紀要 第28号	八戸市博物館
纏向学研究センター研究紀要 纏向学研究 第2号	桜井市纏向学研究センター
農村松戸の民俗 松戸市立博物館調査報告書5	松戸市立博物館
松戸市立博物館紀要 第21号 (開館20周年記念号)	松戸市立博物館
九州産業大学美術館年度報告書06 平成24・25年度	九州産業大学美術館
慶應義塾大学日吉キャンパス一帯の戦争遺跡の研究 2011～2013年度科学研究費補助金 研究成果報告書	安藤広道 (慶應義塾大学文学部) 編
新潟県立歴史博物館研究紀要 第15号	新潟県立歴史博物館
大手前大学史学研究所紀要 第9号	大手前大学史学研究所
長野県立歴史館 研究紀要 第20号	長野県立歴史館
東北大学埋蔵文化財調査室 年次報告 2012	東北大学埋蔵文化財調査室
元興寺文化財研究所 研究報告 2013	公益財団法人 元興寺文化財研究所
地底の森ミュージアム・縄文の森広場 研究報告 2013	仙台市富沢遺跡保存館 仙台市縄文の森広場
MUSEUM 東京国立博物館研究誌 No.646	東京国立博物館
MUSEUM 東京国立博物館研究誌 No.647	東京国立博物館
MUSEUM 東京国立博物館研究誌 No.648	東京国立博物館
東京国立博物館紀要 第49号	東京国立博物館
岩宿 岩宿博物館研究紀要 第3号	岩宿博物館
敲石・叩き石 予稿集 岩宿フォーラム2007/シンポジウム	岩宿博物館 岩宿フォーラム実行委員会
更新世の地形発達史と遺跡群の形成 予稿集 岩宿フォーラム2008/シンポジウム	岩宿博物館 岩宿フォーラム実行委員会
骨角器集成2 鹿角製刀剣装具篇	東京国立博物館
研究紀要 第18号	下関市立考古博物館
宮崎県立西都原考古博物館 研究紀要 第10号	宮崎県立西都原考古博物館

宮崎県総合博物館研究紀要 第34輯	宮崎県総合博物館
研究紀要 32	群馬県埋蔵文化財調査事業団
早稲田大学 會津八一記念博物館研究紀要 第15号	早稲田大学會津八一記念博物館
書陵部紀要 第65号	宮内庁書陵部
書陵部紀要 陵墓篇 第65号	宮内庁書陵部
文化財保存修復研究センター研究成果報告書 平成25年度	東北芸術工科大学文化財保存修復研究センター

## 研究紀要

名 称	発 行 者
資源環境と人類	明治大学黒曜石研究センター
長野県立歴史館 研究紀要	長野県立歴史館
元興寺文化財研究所 研究報告	公益財団法人 元興寺文化財研究所
纏向学研究センター研究紀要	桜井市纏向学研究センター
阿武隈川流域における古墳時代首長層の同行把握のための基礎的研究	福島大学行政政策学類
福島県文化財センター白河館 研究紀要 2015	福島県文化財センター白河館
研究紀要	八戸市埋蔵文化財センター是川縄文館
研究紀要	八戸市博物館
八郎潟沿岸における低湿地遺跡の研究	弘前大学人文学部 北日本考古学研究センター
青森県立郷土館研究紀要	青森県立郷土館
浦幌町立博物館紀要	浦幌町立博物館
研究紀要	公益財団法人群馬県埋蔵文化財調査事業団
山形県地域史研究	山形県地域史研究協議会
山形県立博物館研究報告	山形県立博物館
郷土研究叢書	山形県郷土研究会
北上市立博物館研究報告埋蔵文化財センター紀要	北上市埋蔵文化財センター
岩手県立博物館研究報告	岩手県立博物館
一関市博物館研究紀要	一関市博物館
秋田県立埋蔵文化財センター研究紀要	秋田県埋蔵文化財センター
秋田県立博物館研究報告	秋田県立博物館
名古屋市見晴台考古資料館研究紀要	名古屋市見晴台考古資料館
新潟県立歴史博物館研究紀要	新潟県立歴史博物館
文化財保存修復研究センター紀要	東北芸術工科大学
宮崎県総合博物館研究紀要	宮崎県総合博物館
地底の森ミュージアム・縄文の森広場研究報告 2015	仙台市富沢遺跡保存館
横浜市歴貴志博物館紀要	横浜市歴史博物館
横浜市歴史博物館調査研究報告	横浜市歴史博物館
書陵部紀要	宮内庁書陵部
東京都埋蔵文化財センター研究論集X X X	東京都埋蔵文化財センター
板谷家を中心とした江戸幕府御用絵師に関する総合的研究	東京国立博物館
東京国立博物館紀要	東京国立博物館
明治大学博物館研究紀要	明治大学博物館
日本考古学協会第82回総会研究発表要旨	一般社団法人日本考古学協会
早稲田大学會津八一記念博物館研究紀要	早稲田大学會津八一記念博物館
國學院大學博物館学紀要	國學院大學博物館学研究室
松戸市立博物館紀要	松戸市立博物館
国立歴史民俗博物館研究報告	国立歴史民俗博物館
国立歴史民俗博物館研究報告	国立歴史民俗博物館
国立歴史民俗博物館研究報告	国立歴史民俗博物館
国立歴史民俗博物館研究報告	国立歴史民俗博物館
国立歴史民俗博物館研究報告	国立歴史民俗博物館
日本考古学協会 2009年度山形大会研究発表資料集	日本考古学協会
大分県立歴史博物館 研究紀要	大分県立歴史博物館
野尻湖ナウマンゾウ博物館研究報告	野尻湖ナウマンゾウ博物館
野尻湖ナウマンゾウ博物館研究報告	野尻湖ナウマンゾウ博物館
高知県立歴史民俗資料館 研究紀要	高知県立歴史民俗資料館
研究紀要	下関市立考古博物館

研究紀要	八戸市埋蔵文化財センター
考古学と地下探査の協同による近世薩摩焼研究再構築のための基礎的研究	鹿児島大学法文学部
近世日本国家領域境界域における物資流通の比較考古学的研究	鹿児島大学法文学部

その他

名 称	発 行 者
生きる道しるべ 老いと死と生	山形県生涯学習センター
東北学 時空を駆ける、フィールドワーク	東北芸術工科大学 東北文化研究センター
歴史研究の最前線 メディアリテラシーを育む	日本歴史研究専攻・国立歴史民俗博物館
縄文時代史	新泉社
和の文明の源郷 縄文	木原秀成
縄文 4000 年の謎に挑む	現代書林
古代住居のはなし	石野博信
大和の終末期古墳	河上邦彦
斎藤茂吉記念歌集	公益財団法人斎藤茂吉記念館
資料の被災と救済・保存	敦賀短期大学地域交流センター
南多摩発見伝 丘陵人の宝物	東京都立埋蔵文化財調査センター
八戸市博物館収蔵資料目録	八戸市博物館
那須官御の時代	那須川町なす風土記の丘資料館
横浜市歴史博物館資料目録 第 24 集	横浜市ふるさと歴史財団
大昔のくらしをさぐる	横浜市歴史博物館
すくすく育てみんなの願い	横浜市歴史博物館
埼玉県立歴史の博物館紀要	埼玉県立歴史の博物館
亀山市史	亀山市
大地からの伝言	宮城県考古学会
安定化处理	日本博物館協会
長野県立歴史館収蔵文書目録	長野県立歴史館
早川和子が描く飛鳥むかしむかし	飛鳥資料館
南陽市民大学講座 実施報告書	南陽市民大学講座運営委員会
東北一万年のフィールドワーク 鮎立	東北芸術工科大学東北文化研究センター
山形県文化復興プラン	山形県企画復興部県民文化課
高島町暮らしのガイドブック	高島町
郷土館のモノ語り	青森県立郷土館
東京国立博物館黒田記念館改修工事報告書	東京国立博物館
東北芸術工科大学文化財保存修復研究センター	東北芸術工科大学文化財保存収集研究センター
見晴台遺跡ガイドブック	名古屋市見晴台考古資料館
アイヌ語弁論大会報告書 イタカン ロー	財団法人アイヌ文化振興・研究推進機構
宮城考古学	宮城県考古学会
青森県考古学	青森県考古学会
岩手考古学	岩手考古学会
福島考古	福島県考古学会
文化財学雑誌	鶴見大学文化財学会
考古学研究 63-1	考古学研究会
中期古墳とその時代	雄山閣

# 2016／年報

平成 29 年（2017 年）3 月 31 日 印刷・発行

編集・発行 〒992-0302

山形県東置賜郡高畠町大字安久津 2117

山形県立うきたむ風土記の丘考古資料館

TEL 0238-52-2585

FAX 0238-52-4665

印刷 有限会社高畠印刷

